

至・長野市

至・長岡市

新潟県 津南町

野沢温泉村

栄村

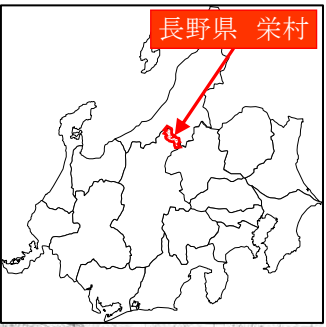
木島平村

下高井郡

下水内郡

この地図は、国土地理院に承認(承認番号 平成22閣複、第59号)を得て、同院発行の5万分の1地形図を複写し作成した長野県北信建設事務所管内図(5万分の1)を複製したものである。

● 災害公営住宅計画地 8箇所



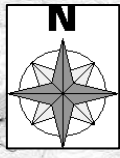
長野県 栄村

箕作～明石

長瀬～貝廻

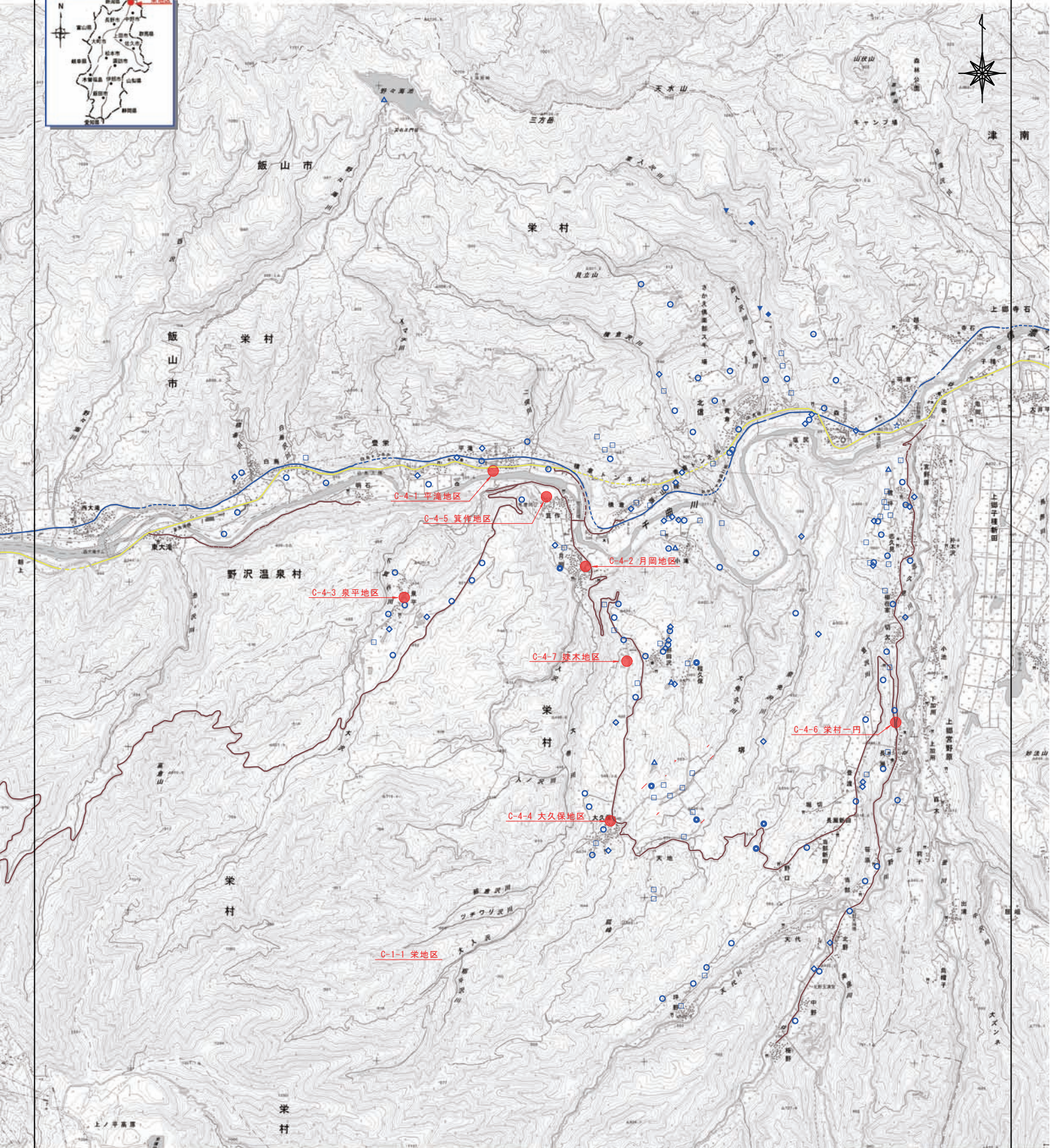
D-1-1

村道天代坪野



東日本大震災復興交付金（農林水産省）事業 栄村 位置図

長野県 下水内郡 栄村



農地・農業用施設災害復旧事業の概要

(金額単位：千円)

事業区分	工種	凡例		査定済(平成24年2月末現在)			査定予定			
		査定済	査定予定	箇所数	事業量	査定額	箇所数	事業量	被害額	
災害復旧事業	農地	田	○		75	50.12 ha	489,718			
		畑	●		6	0.42 ha	11,261			
	小計			81		500,979				
	農業用施設	ため池	△		5	5箇所	46,218			
		頭首工	▽	▽				2		50,000
		水路	◇	◇	36	2,032 m	190,503	2		320,000
道		□		47	5,076 m	211,056				
	小計			88		447,777	4		370,000	
災害関連事業	農村生活環境施設	☆		1	1箇所	48,557				
合計				170		997,313	4		370,000	

凡例	
	国道
	県道
	J R
	実施箇所