

栄村の給与・定員管理等について

1 総括

(1) 人件費の状況（普通会計決算）

| 区 分 | 住民基本台帳人口 (20年度末) | 歳 出 額 A | 実 質 収 支 | 人 件 費 B | 人 件 費 率 B / A | (参考) 15年度の人件費率 |
|------|---------------------|-----------------|---------------|---------------|------------------|-------------------|
| 20年度 | 人 2,364 | 千円 2,584,614 | 千円 146,041 | 千円 606,363 | % 23.5 | % 16.7 |

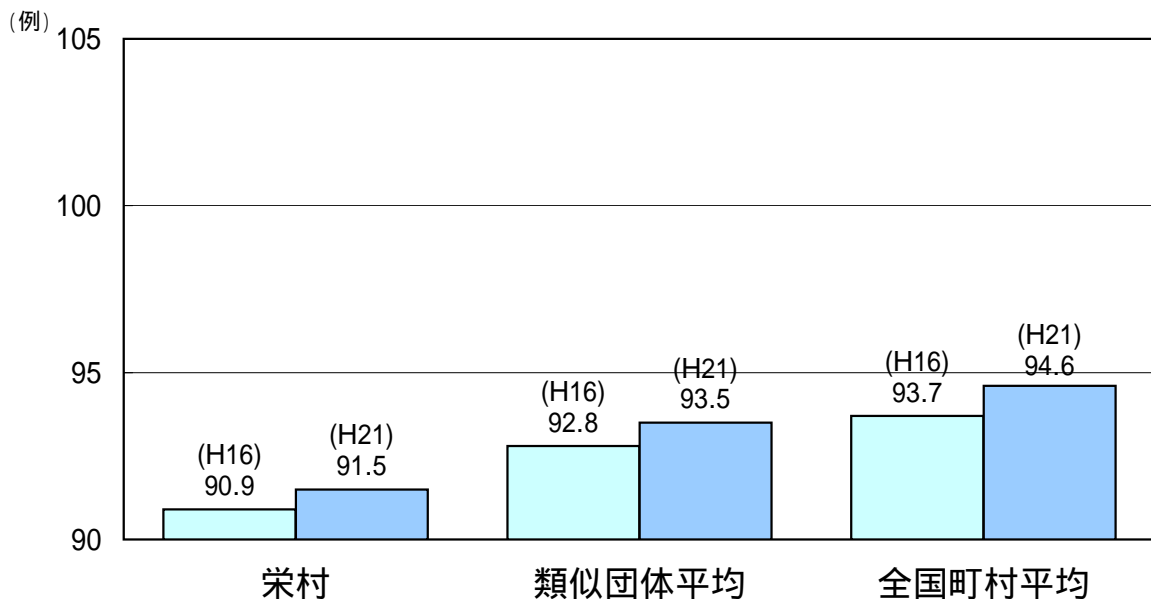
(2) 職員給与費の状況（普通会計決算）

| 区 分 | 職員数 A | 給 与 費 | | | | 一人当たり 給与費 B/A | (参考)類似団体平均 一人当たり給与費 |
|------|----------|---------------|--------------|---------------|---------------|------------------|------------------------|
| | | 給 料 | 職員手当 | 期末・勤労手当 | 計 B | | |
| 20年度 | 人 75 | 千円 262,947 | 千円 34,628 | 千円 109,604 | 千円 407,179 | 千円 5,429 | 千円 5,570 |

(注) 1 職員手当には退職手当を含まない。
2 職員数は、20年4月1日現在の人数である。

(3) 特記事項

(4) ラスパイレス指数の状況（各年4月1日現在）



(注) 1 ラスパイレス指数とは、国家公務員の給与水準を100とした場合の地方公務員の給与水準を示す指数である。
2 類似団体平均とは、人口規模、産業構造が類似している団体のラスパイレス指数を単純平均したものである。

(5) 給与改定の状況

栄村では人事委員会を設置していませんので、記載事項はありません。

2 職員の平均給与月額、初任給等の状況

(1) 職員の平均年齢、平均給料月額及び平均給与月額の状況（21年4月1日現在）

一般行政職

| 区分 | 平均年齢 | 平均給料月額 | 平均給与月額 | 平均給与月額 (国ベース) |
|------|--------|-----------|-----------|------------------|
| 栄村 | 45.6 歳 | 320,300 円 | 348,460 円 | 346,286 円 |
| 長野県 | 45.3 歳 | 357,665 円 | 423,702 円 | 395,418 円 |
| 国 | 41.5 歳 | 325,521 円 | | 391,770 円 |
| 類似団体 | 43.1 歳 | 318,681 円 | 357,062 円 | 349,212 円 |

技能労務職

| 区分 | 公務員 | | | | 民間 | | | 参考 A / B | |
|---------|--------|---------|-----------|---------------|------------------|-----------------|--------|-------------|---------------|
| | 平均年齢 | 職員数 | 平均給料月額 | 平均給与月額 (A) | 平均給与月額 (国ベース) | 対応する民間 の類似職種 | 平均年齢 | | 平均給与月額 (B) |
| 栄村 | 55.3 歳 | 10 人 | 287,900 円 | 304,511 円 | 307,187 円 | - | - | - | - |
| うち学校給食員 | 57.7 歳 | 4 人 | 282,500 円 | 285,500 円 | 287,133 円 | 学校給食員 | 43.8 歳 | 257,100 円 | 1.11 |
| うち用務員 | 53.1 歳 | 4 人 | 289,000 円 | 316,450 円 | 321,633 円 | 用務員 | 54.5 歳 | 214,000 円 | 1.48 |
| うちその他 | | | | | | | | | |
| 長野県 | 48.2 歳 | 592 人 | 327,938 円 | 367,315 円 | 353,862 円 | - | - | - | - |
| 国 | 49.2 歳 | 4,429 人 | 285,548 円 | - | 322,737 円 | - | - | - | - |
| 類似団体 | 49.4 歳 | 3 人 | 283,911 円 | 305,273 円 | 300,772 円 | - | - | - | - |

民間データは、賃金構造基本統計調査において公表されているデータを使用している。（平成18～20年の3ヶ年平均）

技能労務職の職種と民間の職種等の比較にあたり、年齢、業務内容、雇用形態等の点において完全において完全に一致しているものではない。

(2) 職員の初任給の状況（21年4月1日現在）

| 区分 | | 栄村 | 長野県 | 国 |
|-------|-----|-----------|-----------|-----------|
| 一般行政職 | 大学卒 | 170,200 円 | 172,200 円 | 172,200 円 |
| | 高校卒 | 138,400 円 | 140,100 円 | 140,100 円 |
| 技能労務職 | 高校卒 | 141,900 円 | 135,600 円 | - |
| | 中学卒 | 129,200 円 | 121,600 円 | - |

(3) 職員の経験年数別・学歴別平均給料月額の状況（21年4月1日現在）

| 区分 | | 経験年数10年 | 経験年数15年 | 経験年数20年 |
|-------|-----|-----------|-----------|-----------|
| 一般行政職 | 大学卒 | - 円 | 296,000 円 | - 円 |
| | 高校卒 | 234,900 円 | 267,300 円 | 310,600 円 |
| 技能労務職 | 高校卒 | - 円 | 285,400 円 | 259,200 円 |
| | 中学卒 | - 円 | - 円 | - 円 |

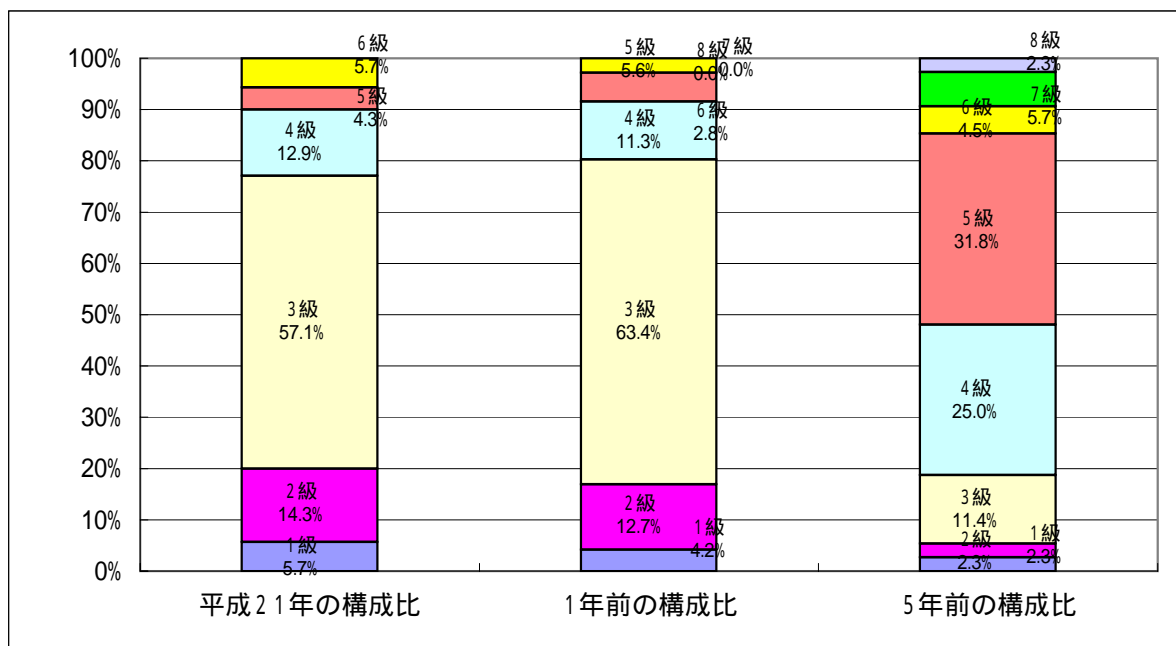
3 一般行政職の級別職員数等の状況

(1) 一般行政職の級別職員数の状況（21年4月1日現在）

| 区分 | 標準的な職務内容 | 職員数 | 構成比 |
|----|---|-----|-------|
| 6級 | 重要な業務を所掌する村長が定める課等の長の職務 | 4人 | 5.7% |
| 5級 | 課等の長の職務 | 3人 | 4.3% |
| 4級 | 課長補佐及び主幹の職務 | 9人 | 12.9% |
| 3級 | 係長等(4級に付けられた係長を除く。)及び主任の職務、重要な業務を分掌する村長が定める係長等及び主査の職務 | 40人 | 57.1% |
| 2級 | 主任主事、主任技師、保育士の職務 | 10人 | 14.3% |
| 1級 | 主事補、技師補、保育士補の職務 主事、技師、保育士の職務 | 4人 | 5.7% |

(注) 1 栄村の給与条例に基づく給料表の級区分による職員数である。

2 標準的な職務内容とは、それぞれの級に該当する代表的な職務である。



(注) 平成18年に8級制から6級制に変更している。(旧給料表の1級及び2級並びに4級及び5級をそれぞれ統合)

4 職員の手当の状況

(1) 期末手当・勤勉手当

| 栄 村 | 長 野 県 | 国 |
|--|--|--|
| 1人当たり平均支給額(20年度) 1,578 千円 | 1人当たり平均支給額(20年度) 1,844 千円 | - |
| (20年度支給割合) 期末手当 3.0 月分 勤勉手当 1.5 月分 (1.6)月分 (0.75)月分 | (20年度支給割合) 期末手当 3.0 月分 勤勉手当 1.5 月分 (1.6)月分 (0.75)月分 | (20年度支給割合) 期末手当 3.0 月分 勤勉手当 1.5 月分 (1.6)月分 (0.75)月分 |
| (加算措置の状況) 職制上の段階、職務の級等による加算措置 役職加算 5~15% | (加算措置の状況) 職制上の段階、職務の級等による加算措置 役職加算 5~15% 管理職加算15~25% | (加算措置の状況) 職制上の段階、職務の級等による加算措置 |

(注) ()内は、再任用職員に係る支給割合である。

[参考] 勤勉手当への勤務実績の反映状況(一般行政職)

| |
|-------------------------------------|
| 期間率100分の100から。成績率100分の150~100分の72未満 |
|-------------------------------------|

(2) 退職手当(21年4月1日現在)

| 栄村 | | | 国 | | |
|-----------------------------|----------|-----------|----------|----------|----------|
| (支給率) | 自己都合 | 勸奨・定年 | (支給率) | 自己都合 | 勸奨・定年 |
| 勤続20年 | 23.5 月分 | 30.55 月分 | 勤続20年 | 23.5 月分 | 30.55 月分 |
| 勤続25年 | 33.5 月分 | 41.34 月分 | 勤続25年 | 33.5 月分 | 41.34 月分 |
| 勤続35年 | 47.5 月分 | 59.28 月分 | 勤続35年 | 47.5 月分 | 59.28 月分 |
| 最高限度額 | 59.28 月分 | 59.28 月分 | 最高限度額 | 59.28 月分 | 59.28 月分 |
| その他の加算措置 定年前早期退職特例措置2~20%加算 | | | その他の加算措置 | | |
| (退職時特別昇給 勸奨50歳以上58歳まで) | | | | | |
| 1人当たり平均支給額 | 千円 | 21,044 千円 | | | |

(注) 退職手当の1人当たり平均支給額は、20年度に退職した職員に支給された平均額である。

(3) 地域手当 該当なし

(4) 特殊勤務手当 (21年4月1日現在)

| 支給実績(20年度決算) | 3,648 千円 | | |
|-------------------------|-------------|----------|--------------|
| 支給職員1人当たり平均支給年額(20年度決算) | 3,648,000 円 | | |
| 職員全体に占める手当支給職員の割合(20年度) | 1.3 % | | |
| 手当の種類(手当数) | 2 | | |
| 手当の名称 | 主な支給対象職員 | 主な支給対象業務 | 左記職員に対する支給単価 |
| 医療業務手当 | 歯科医師である職員 | 歯科医療業務 | 月額294,000円 |
| 地域医療指導手当 | 歯科医師である職員 | 住民の健康管理 | 月額10,000円 |
| | | | |
| | | | |
| | | | |
| | | | |

(5) 時間外勤務手当

| | | |
|-----------------------|-------|----|
| 支給実績(20年度決算) | 3,229 | 千円 |
| 職員1人当たり平均支給年額(20年度決算) | 40 | 千円 |
| 支給実績(17年度決算) | 4,739 | 千円 |
| 職員1人当たり平均支給年額(17年度決算) | 59 | 千円 |

(6) その他の手当 (21年4月1日現在)

| 手当名 | 内容及び支給単価 | 国の制度との異同 | 国の制度と異なる内容 | 支給実績(20年度決算) | 支給職員1人当たり平均支給年額(20年度決算) |
|-------|--|----------|------------|--------------|-------------------------|
| 扶養手当 | 配偶者13,000円 子等2人まで6,000円 その他1人につき5,000円 | 同じ | | 13,802 千円 | 172,530 円 |
| 住居手当 | 家賃23,000未満の場合 家賃-12,000円 家賃23,000円以上55,000円未満の場合 (家賃-23,000円) × 1/2+11,000円 | 同じ | | 1,285 千円 | 16,065 円 |
| 通勤手当 | 片道2km以上2,000円~ | 同じ | | 4,166 千円 | 52,080 円 |
| 管理職手当 | 給料月額5% | 同じ | | 2,328 千円 | 29,100 円 |
| 宿日直手当 | 4,200円 | 同じ | | 3,624 千円 | 45,300 円 |
| | | | | 千円 | 円 |
| | | | | | |
| | | | | | |

5 特別職の報酬等の状況(21年4月1日現在)

| 区 分 | | 給 料 | 月 額 | 等 |
|---------|-------|--------------------|--------------------|-----------|
| 給 料 | 村 長 | 534,000 円 | (参考)類似団体における最高/最低額 | |
| | () | 606,000 円 | 798,000 円 / | 480,000 円 |
| 副 村 長 | 副 村 長 | 463,000 円 | 663,000 円 / | 420,000 円 |
| | () | 514,000 円 | | |
| 報 酬 | 議 長 | 221,000 円 | 307,000 円 / | 150,000 円 |
| | () | | | |
| | 副 議 長 | 146,000 円 | 251,000 円 / | 115,000 円 |
| | () | | | |
| 議 員 | 議 員 | 129,000 円 | 228,000 円 / | 97,000 円 |
| | () | | | |
| 期 末 手 当 | 村 長 | (20年度支給割合) | | |
| | 副 村 長 | 3.3 | 月分 | |
| 議 長 | 議 長 | (20年度支給割合) | | |
| | 副 議 長 | 3.3 | 月分 | |
| 退 職 手 当 | 村 長 | (算定方式) | (1期の手当額) | (支給時期) |
| | 副 村 長 | 606,000*21.12(支給率) | 12,798千円 | 任期毎 |
| | | 514,000*12.48(支給率) | 6,414千円 | 任期毎 |
| | 備 考 | | | |

- (注) 1 給料及び報酬の()内は、減額措置を行う前の金額である。
 2 退職手当の「1期の手当額」は、4月1日現在の給料月額及び支給率に基づき、1期(4年=48月)勤めた場合における退職手当の見込額である。

6 職員数の状況

(1) 部門別職員数の状況と主な増減理由

(各年4月1日現在)

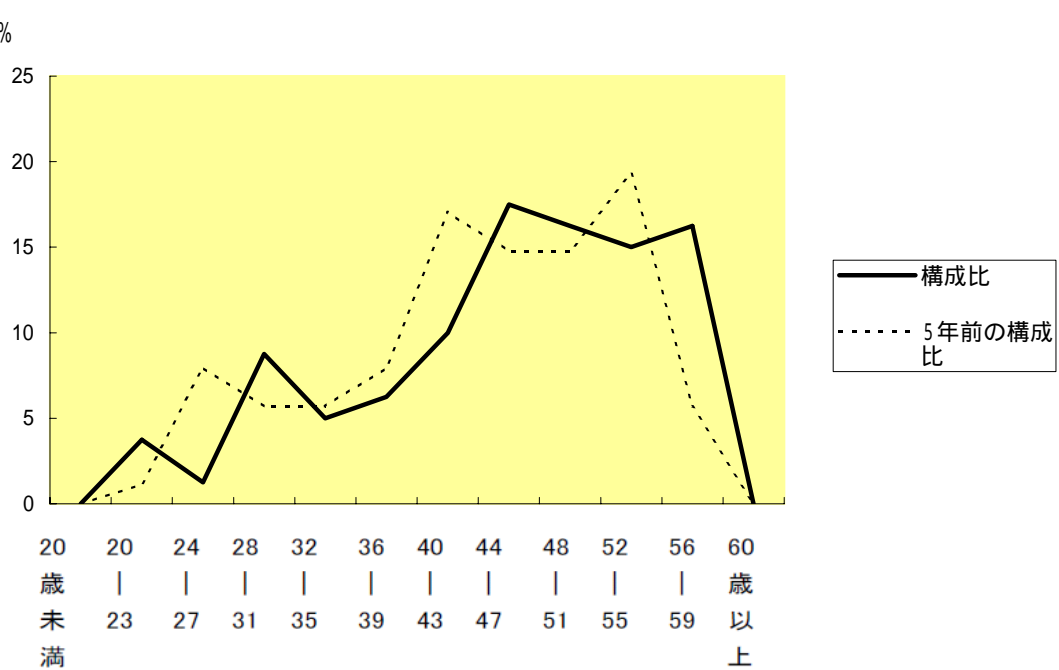
| 部 門 | 区 分 | 職 員 数 | | 対 前 年 増 減 数 | 主 な 増 減 理 由 | |
|-----------|--------|---------|---------|--|-----------------------------|--|
| | | 平成21年 | 平成20年 | | | |
| 普通会計部門 | 一般行政部門 | 議会 | 2 | 2 | 0 | |
| | | 総務 | 13 | 16 | -3 | |
| | | 税務 | 3 | 2 | 1 | |
| | | 民生 | 14 | 12 | 2 | |
| | | 衛生 | 7 | 8 | -1 | |
| | | 農林水産 | 7 | 7 | 0 | |
| | | 商工 | 5 | 5 | 0 | |
| | | 土木 | 5 | 5 | 0 | |
| | | 計 | 56 | 57 | -1 | |
| | 教育部門 | 13 | 13 | 0 | | |
| 消防部門 | | | | | | |
| 小計 | 69 | 70 | -1 | <参考> 人口1万人当たり職員数 277.3 人 (類似団体の人口1万人当たり職員数 195.63 人) | | |
| 公営企業会計等部門 | 病院 | 3 | 3 | 0 | | |
| | 水道 | 1 | 1 | 0 | | |
| | 介護保険事業 | 7 | 7 | 0 | | |
| | その他 | 1 | 1 | 0 | | |
| | 小計 | 12 | 12 | 0 | | |
| 合計 | | 81 | 82 | -1 | <参考> 人口1万人当たり職員数 321.5 人 | |
| | | [100] | [100] | [0] | | |

(注) 1 職員数は一般職に属する職員数である。

2 []内は、条例定数の合計である。

(2)年齢別職員構成の状況（ 年4月1日現在）

(例)



| 区分 | 20歳未満 | 20歳23歳 | 24歳27歳 | 28歳31歳 | 32歳35歳 | 36歳39歳 | 40歳43歳 | 44歳47歳 | 48歳51歳 | 52歳55歳 | 56歳59歳 | 60歳以上 | 計 |
|-----|-------|--------|--------|--------|--------|--------|--------|--------|--------|--------|--------|-------|-----|
| 職員数 | 0人 | 3人 | 1人 | 7人 | 4人 | 5人 | 8人 | 14人 | 13人 | 12人 | 13人 | 0人 | 80人 |

(3)定員管理の数値目標及び進捗状況

平成17年4月1日～平成22年4月1日における定員管理の数値目標

| 平成17年4月1日職員数 | 平成22年4月1日職員数 | 純減数 | 純減率 |
|--------------|--------------|-----|-------|
| 88人 | 78人 | 10人 | 11.3% |

(参考)栄村集中改革プランにおける定員管理の数値目標(数・率)

| 計画期間 | | 数値目標 |
|-----------|-----------|-------------|
| 始期 | 終期 | |
| 平成17年4月1日 | 平成22年3月1日 | 13人純減・14%純減 |

定員管理の数値目標の年次別進捗状況（実績）の概要

（各年4月1日現在）

| 区 分 | | 17年 | 18年 | 19年 | 20年 | 17年～21年 | (参考) |
|------------------|-----|------|-----|-----|-----|--------------|--------------|
| 部 門 | | 計画始期 | 1年目 | 2年目 | 3年目 | 計 | 数値目標 |
| 一般行政 | 職員数 | 68 | 66 | 58 | 57 | 68 56 | |
| | 増 減 | | -2 | -8 | -1 | -12 (-17.6%) | |
| 教 育 | 職員数 | 14 | 14 | 13 | 13 | 14 13 | |
| | 増 減 | | 0 | -1 | 0 | -1 (-7.1%) | |
| 公 営 企 業 等 会 計 | 職員数 | 7 | 7 | 13 | 12 | 7 12 | |
| | 増 減 | | 0 | 6 | -1 | 5 (71.4%) | |
| 計 | 職員数 | 89 | 87 | 84 | 82 | 89 81 | 77 |
| | 増 減 | | -2 | -3 | -2 | -8 (-9.0%) | -12 (-13.5%) |

（注）1 計画期間は、17年～22年の5年間である。

2 (%)内の数値は、数値目標に対する進捗率を示す。

3 増減は、各年の欄にあっては対前年比の職員増減数を、計の欄にあっては計画1年目以降現年までの職員増減数の累計を示す。